

7 LEADERSHIP PRINCIPLES

Continental beauftragte uns, Leitlinien für Führungskräfte in einem Dialogbild zu visualisieren. Auf einer internationalen Führungskräfte-Veranstaltung füllten wir dazu eine vorab illustrierte Landschaft mit Leben.

Die Führungskräfte schilderten uns in mehreren Workshops ihre Ideen, die wir mit Hilfe zweier Illustratoren vor Ort live illustrierten. So entstand im Laufe eines Tages ein 4 x 2 m großes Dialogbild.



DER INFO-FLYER

ERGÄNZEND ZUM WORKSHOP



Zur Einführung in die Dialogbild-Methode und in den Ablauf der Tagung entwickelten wir vorab einen Info-Flyer, der den internationalen Führungskräften ausgehändigt wurde. Darin waren neben der Teststrecke auch Beispielszenen abgebildet, die als Anregung für die Entwicklung weiterer Szenen fungierten: Für jede Führungsleitlinie wurde eine Beispielszene gezeigt.

So konnte den Führungskräften eine Vorstellung davon vermittelt werden, wie die zu entwickelnden Szenen später in das Dialogbild integriert werden. Der Flyer entspricht den Designvorgaben von Continental und wurde vorab mit den Verantwortlichen abgestimmt.

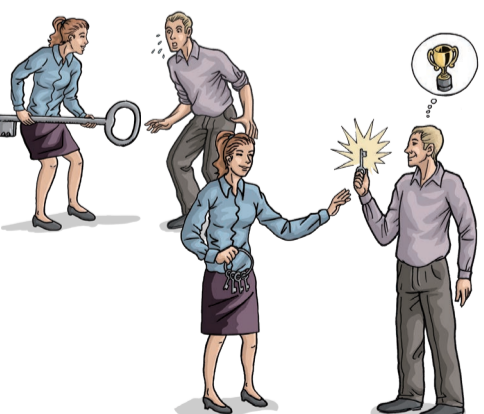
EINIGE BEISPIELSZENEN

AUS DEM DIALOGBILD



Nicht nur in schwierigen Situationen ist man auf seine Kollegen und Mitarbeiter angewiesen. Für Führungskräfte gilt ebenso wie für Angestellte: Einige Aufgaben lassen sich nur in vertrauensvoller Zusammenarbeit lösen.

Entscheidungen, die erst durch zahlreiche Unterschriften abgesegnet werden müssen, sind nicht immer zielführend. Hier wird der Mitarbeiter mit Kompetenzen ausgestattet - auch ein Zeichen von Vertrauen.



Eine völlig neue Aufgabe erscheint manchem Mitarbeiter nicht als Ansporn, sondern oft eher als Überforderung: Der Schlüssel zum Erfolg ist zu groß. Stattdessen ist es sinnvoller, ihn mit vielen kleinen „Schlüsseln“ behutsam an die Aufgabe heranzuführen.



Bei der Qualität der Produkte werden keine Kompromisse gemacht. Ein Reifen mit fehlerhaftem Profil wird aussortiert.

DER AUFTRAGGEBER



Lars-Oliver Stöber, Head of Human Resource Development Tire Divisions, Continental AG

Die intensive bildliche Auseinandersetzung in den verschiedenen Workshops war für viele Führungskräfte völlig neu. Das Denken in Bildern hat aber zu einer anderen, kreativeren Form des gedanklichen Austauschs geführt.

Viele Führungskräfte, die dem Dialogbild zunächst kritisch gegenüberstanden, hatten schließlich Spaß daran, eigene Ideen zu entwickeln und in das Bild einfließen zu lassen. Heute setzen wir das Bild ein, um Führungskräften und Mitarbeitern weltweit unsere Leadership Principles verständlich zu machen.

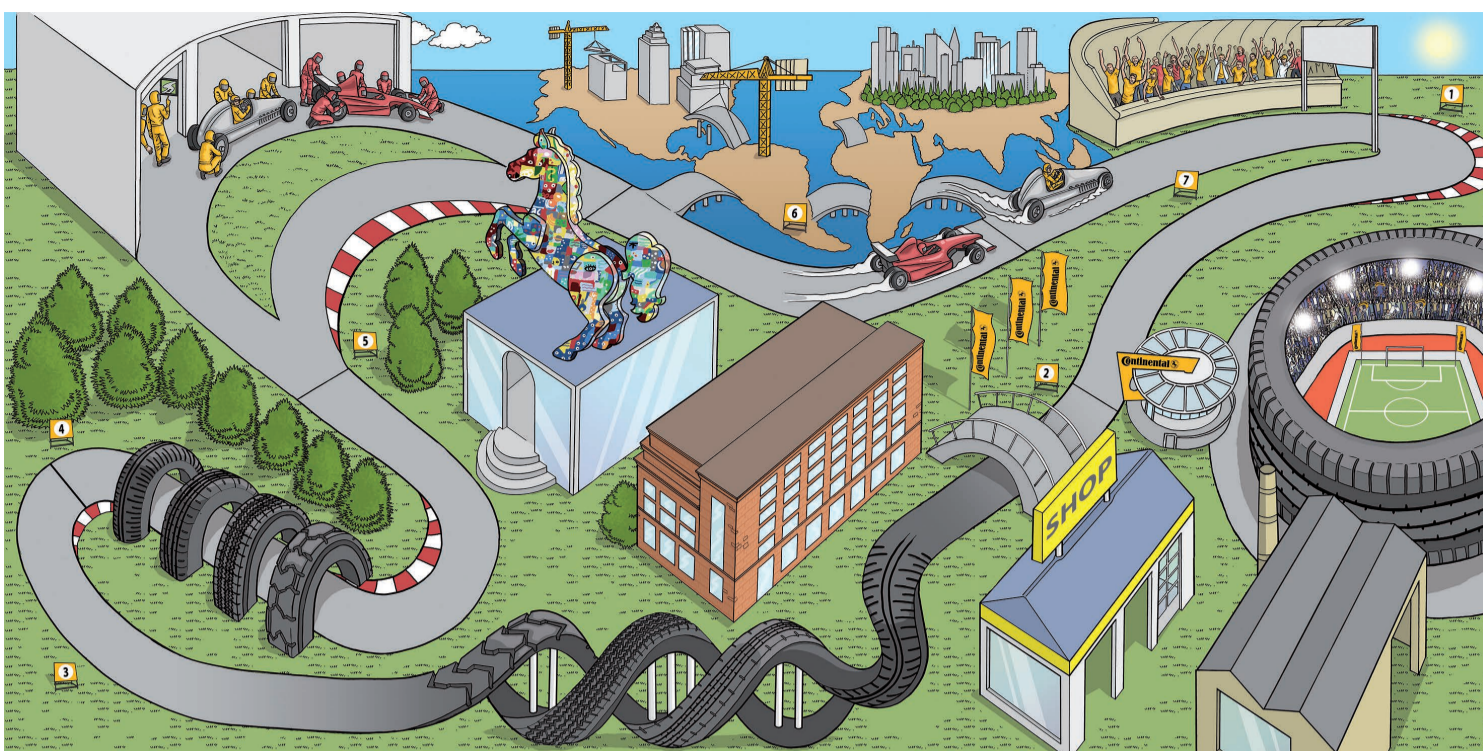
DIE BILDWELT

7 STRECKENABSCHNITTE - 7 LEADERSHIP PRINCIPLES

Die vorab entwickelte Landschaft stellt eine moderne Teststrecke dar. Die Strecke nutzen wir als Gestaltungsbasis, da dort der zweite Teil der Führungskräfte-Veranstaltung stattfand.

Jeder Führungsleitlinie wurde im Bild jeweils ein Streckenabschnitt zugeordnet, in dem die entsprechenden Szenen dargestellt werden.

Nach der Veranstaltung überarbeiteten und kolorierten wir die einzelnen Szenen. Daraus entstand schließlich das finale Dialogbild, das nun weltweit zu Schulungszwecken eingesetzt wird.



EINDRÜCKE DER FÜHRUNGSKRÄFTE-VERANSTALTUNG 2011

